

Texte

Nachdem Sie unter „Redaktion“ auf den jeweiligen Menüpunkt (hier „Witze“) geklickt haben, können Sie nun Texte mit dem **integrierten Editor** erstellen und nachträglich bearbeiten. Sie können Text direkt eingeben (öfters zwischenspeichern) oder aus der Zwischenablage einfügen. Bitte denken Sie daran, Text nur **ohne Formatierungen** in den Editor zu kopieren. Zum Formatieren wird die jeweilige Textpassage markiert und durch Drücken eines Icons in der **Toolbar** erhält der markierte Text das gewählte Format. Ebenso ist natürlich das Vorwählen eines Formats möglich, ehe mit dem Editieren begonnen wird.

Mit dem Auswahlfenster in der violetten Markierung können Sie dem Text eine vordefinierte **Text-Auszeichnung** geben.

Classic Design:

The screenshot shows the classic DATIX CMS editor interface. The top navigation bar includes 'Ins Web', 'Version-Infos', and 'witze'. The left sidebar contains a menu with categories like 'System', 'Einstellungen', 'Beispielweb', 'Entwicklung', 'Ressourcen', and 'Redaktion'. The main editing area is titled 'Witze' and contains three sections: 'Seiteneüberschrift' (highlighted with a yellow box) with the text 'Witze - Man hat ja sonst nichts zum Lachen', 'Seitenbild' (200x200) with the text '<kein Bild gewählt>', and 'Seitentext' (1056 Bytes) (highlighted with a green box) containing a paragraph about the definition of a 'Witz' and a source attribution to 'Wikipedia.de'. The right sidebar contains 'Tools', 'Information', and 'verwendete Quellen' sections. A red box highlights the top toolbar, and a purple box highlights the 'Absatz' dropdown menu.



Modern Design:

The screenshot shows a web editor interface for editing a page titled "Witze". The interface includes a top toolbar with various editing tools, a main content area with three sections: "Seiteneberschrift", "Seitenbild", and "Seitentext", and a right sidebar with "Tools", "Information", and "verwendete Quellen" sections. The "Seiteneberschrift" section contains the text "Witze - man hat ja sonst nichts zum Lachen". The "Seitentext" section contains a paragraph about the definition of a "Witz". The "Information" section shows the page was created on August 2, 2011, and last modified on September 30, 2014.

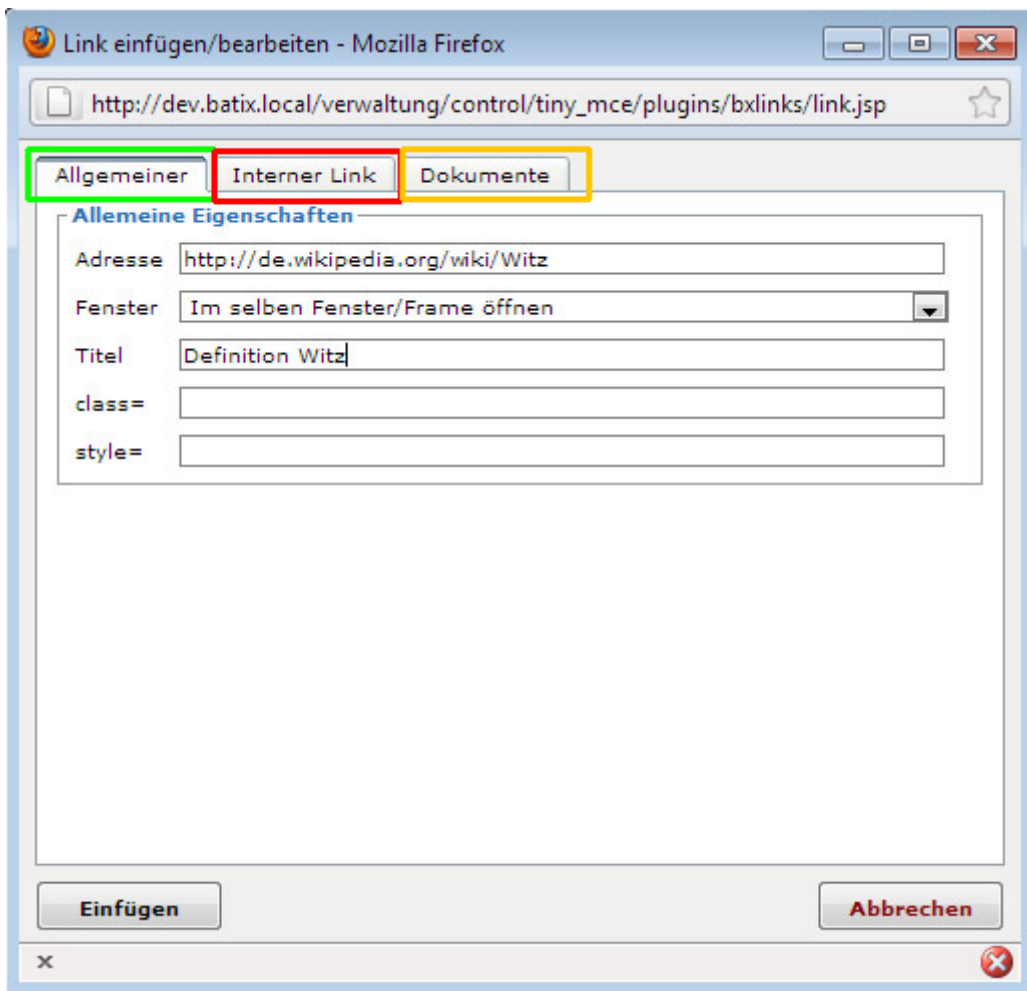
Der Text in **einzeiligen Textfeldern** (z.B. Überschriften) kann nicht formatiert werden.

Nach der Erfassung oder Änderung des Textes muß zum Speichern der Button in der Symbolleiste gedrückt werden. Die Änderungen sind danach im Web sichtbar. Sie können sich das Resultat anschauen, indem Sie auf „freigegebene Seite" klicken.

Tabellen integriert man, indem man mit der rechten Maustaste ins Textfeldes klickt und dann auf das erscheinende -Symbol.

Einen **Link** im Text erstellen Sie, indem Sie das zu verlinkende Wort markieren und dann auf das  / -Symbol klicken. Es öffnet sich folgendes Fenster:

bisheriges/neues Design:



Allgemeiner (externer Link):

- Link URL – externen Link komplett (mit http://) eintragen
- Ziel – Auswahl, ob sich der Link öffnet sich im gleichen oder in einem neuen Fenster (bzw. Tab) öffnen soll
- Titel – wenn eingetragen, wird er beim Überfahren der Maus angezeigt
- class und style – nur ausfüllen, wenn der Link ein anderes Aussehen erhalten soll

Anschließend auf den Button „Einfügen“ klicken.

Interner Link – Verlinkung innerhalb des Webs:

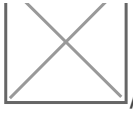
Klicken Sie den jeweiligen Menüpunkt an und anschließend auf den Button „Einfügen“.

Dokument – Verlinkung auf ein internes Dokument:

- Verzeichnisse – Ordner auswählen (wenn mehrere vorhanden)
- Dateien – Datei auswählen

Wenn sich das Dokument in einem neuen Fenster öffnen soll, dann gehen Sie vor dem Drücken auf „Einfügen“ auf den ersten Reiter (Allgemeiner) und stellen dies unter „Fenster“ ein. Anschließend wieder auf „Einfügen“ klicken

Nachdem der Link gesetzt ist, muß wieder mit dem Button



gespeichert werden.